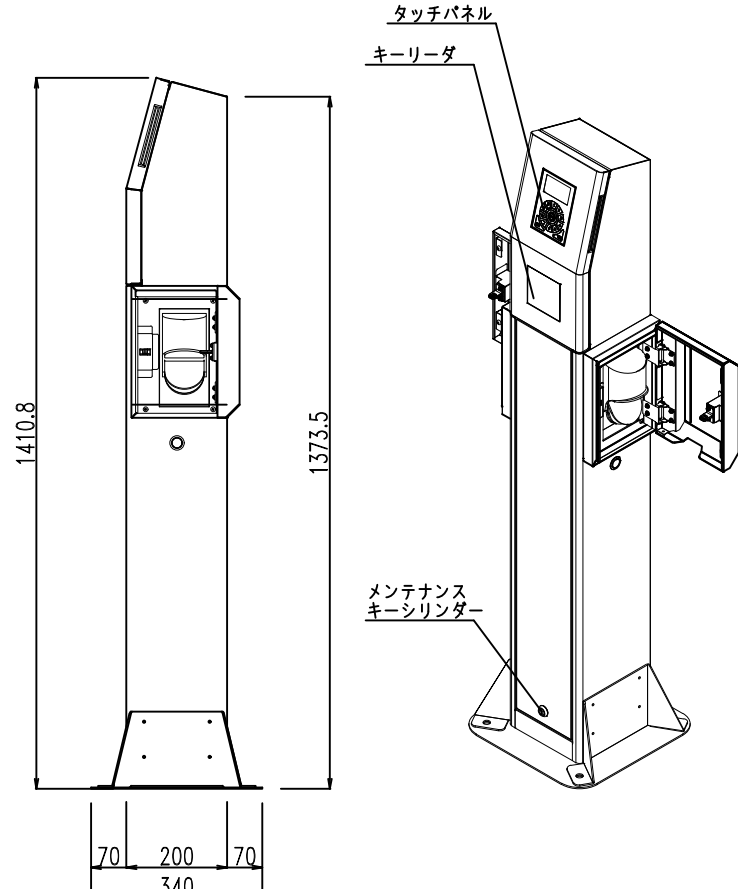
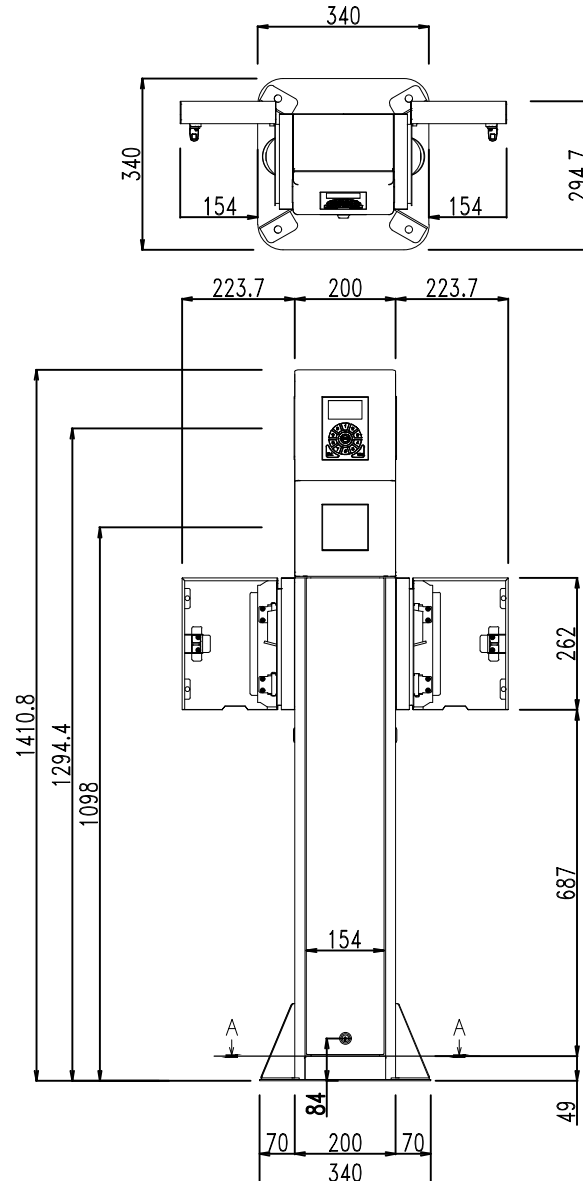
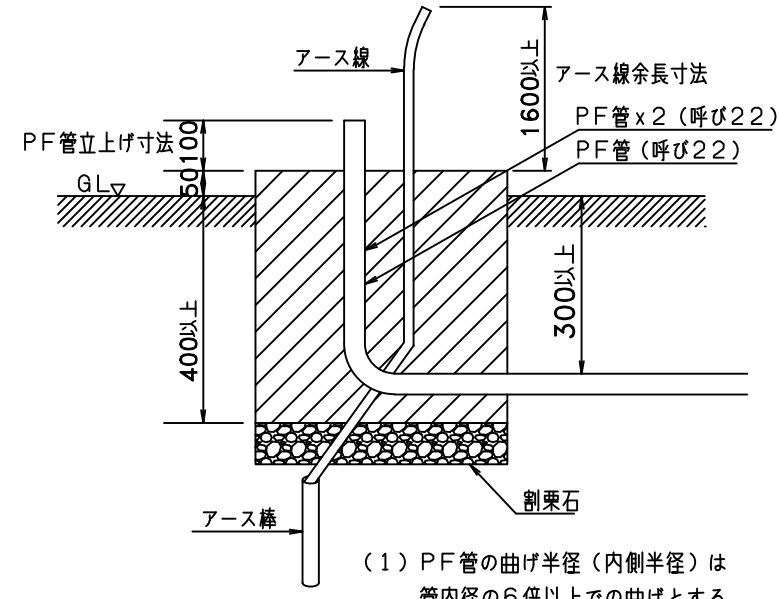
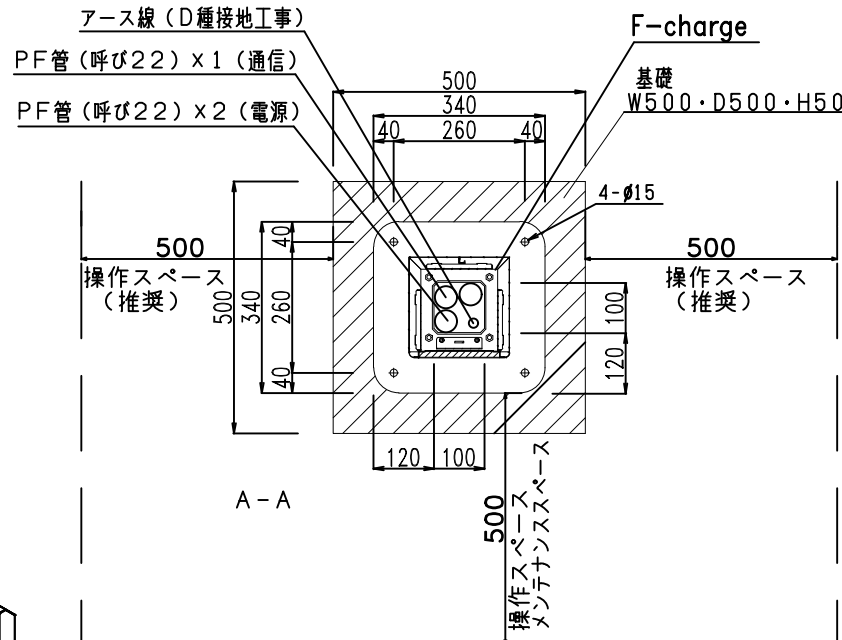


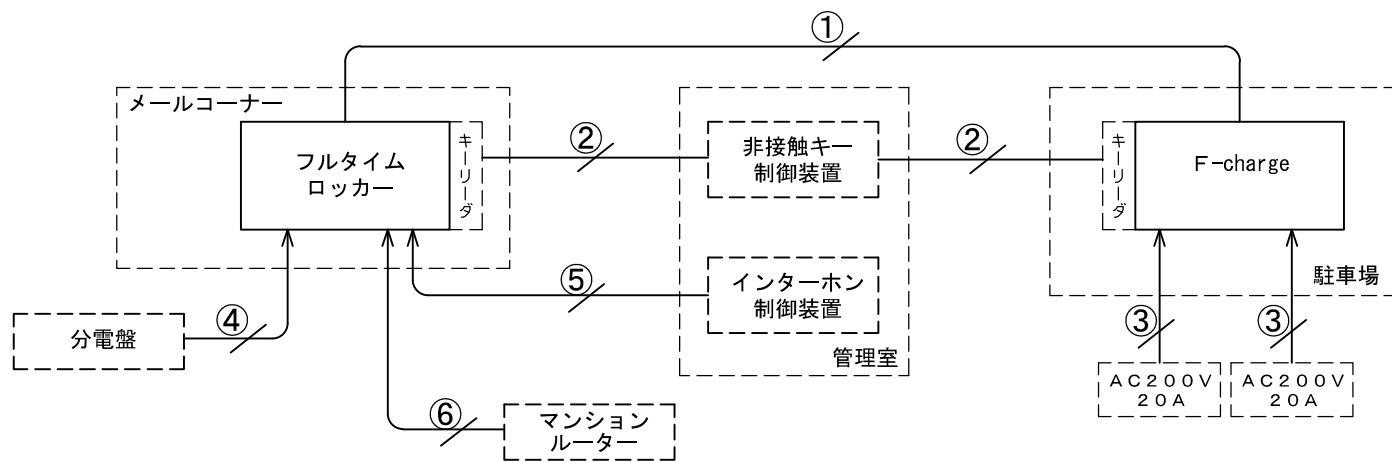
【1. F-charge外形図】



【2. コンクリート基礎工事】



【3. F-charge系統図】



※配管、配線、電源工事は電気工事をお願いします。
※充電ケーブルは本体に付属しておりません。

機器仕様

F-charge (エフチャージ) FTS-340CH	
塗装色	C-13 (フルタイムグレー)
重量	1本当たり40kg (取付ベース込み)
コンセントユニット	AC200V±5% 50Hz/60Hz 20A
定格負荷容量	約4kW (200V×20A)
使用温度範囲	-10℃~+60℃
寸法	W352×D340×H1410.8
防水防塵	IP44準拠
設置方法	ベース式アンカー固定
設置場所	屋内・屋外

工事区分

工事項目	F T S	電 気	建 築
取 付	○		
配線配管		○	
コンクリート基礎工事			○
キーリダー			○

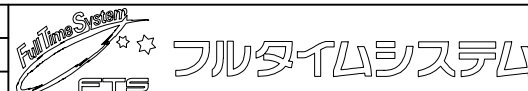
電氣工事

①	充電データ運動線	CPEVS0. 9-3P RS422
②	キーデータ	CPEVS0. 9-5P×2 RS422
③	充電電源線	CV5.5-2C (単相/アース別) 50mまで CV8.0-2C (単相/アース別) 50m~100m *電圧降下4Vとして
④	電源線	VVF1. 6-3C (E付) 100V
⑤	電話線	2対カッド型PVC屋内線 (4芯)
⑥	インターホン着荷運動	CPEVS0. 9-3P屋内線 RS422
⑦	インターネット回線	LANケーブル CAT6 (両端処理済)

別途支給品

1. 連動用非接触受信部
(ロッカー・F-chage) 各1個
2. 運用用キー (999号室) 1個

備考:



承認

目 付

课堂担当	
------	--

— — —

	工事名称
--	------

图面名称	
------	--

Each

arge(2口)詳細図